

MIEJSCOWY PLAN ZAGOSPODAROWANIA PRZESTRZENNEGO DLA CZĘŚCI MIEJSCOWOŚCI MUCHOWIEC

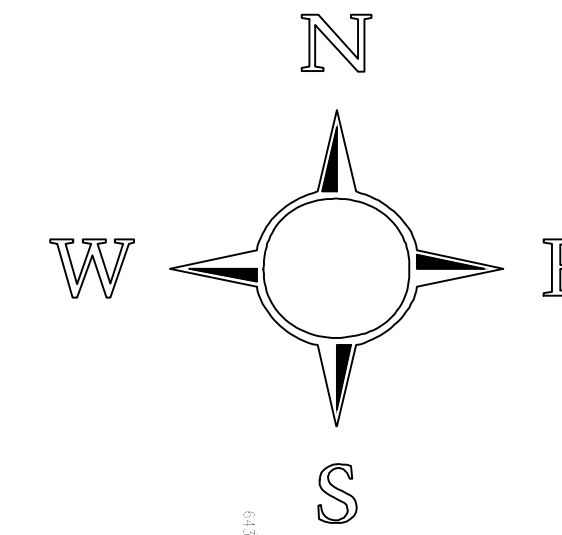
RYSUNEK PLANU projekt

SKALA 1:1000

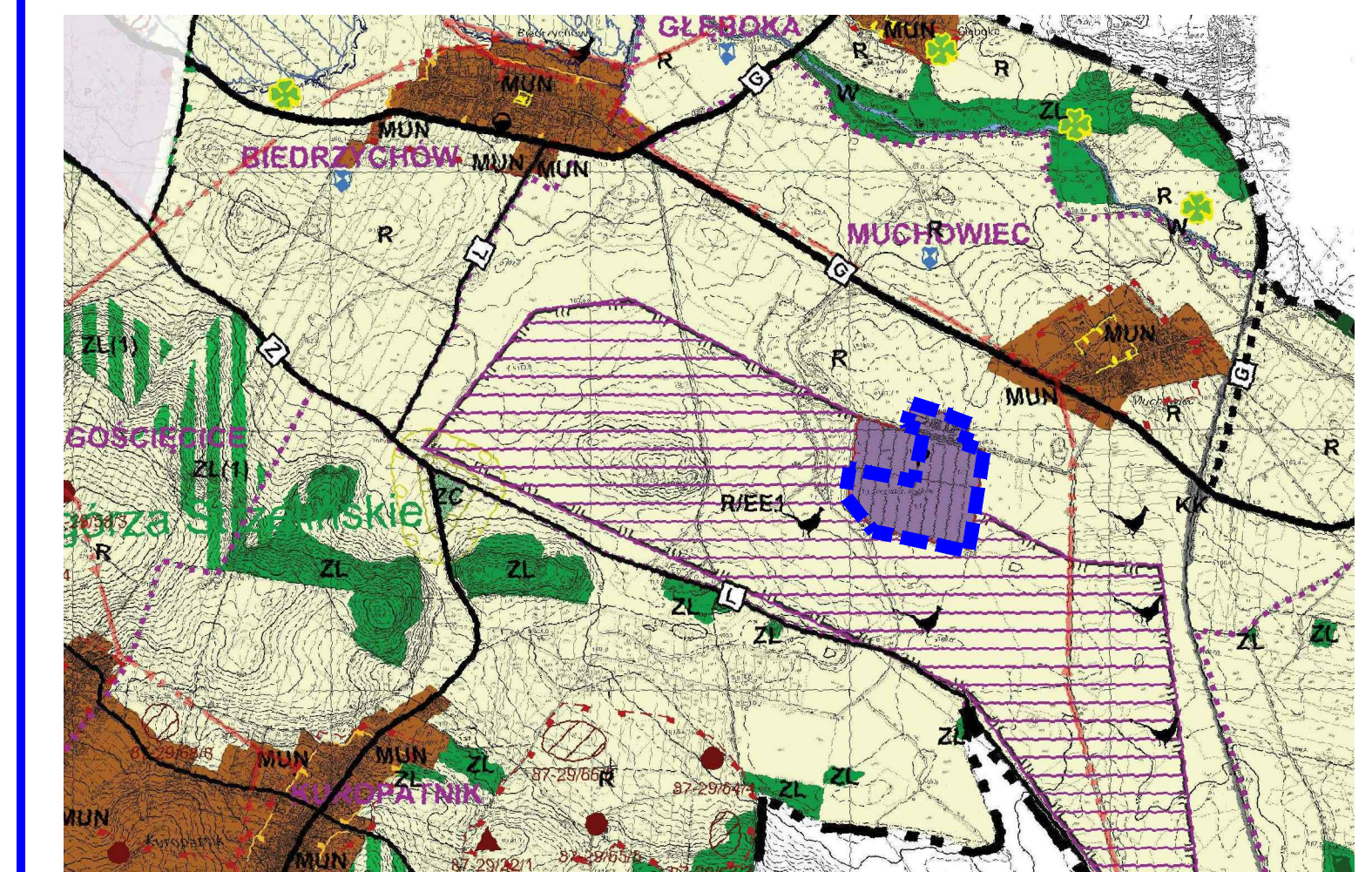
0m 50m 100m

ZALĄCZNIK NR 1
DO UCHWAŁY NR
RADY MIEJSKIEJ STRZELINA
Z DNIA

OPUBLIKOWANY W DZIENNIKU URZĘDOWYM
WOJEWÓDZTWA DOLNOŚLĄSKIEGO
WROCŁAW, DNIA



WYRYS ZE STUDIUM UWARUNKOWAŃ I KIERUNKÓW ZAGOSPODAROWANIA
PRZESTRZENNEGO MIASTA I GMINY STRZELINA
DLA TERENU OBJĘTEGO MPZP 1:25 000



- GRANICA OBSZARU OBJĘTEGO PLANEM
- OBSZARY AKTYWNOŚCI GOSPODARCZEJ
- GRANICA OBSZARU, NA KTÓRYM ROZMIESZCZONE BĘDĄ WOLNOSTOJĄCE URZĄDZENIA FOTOWOLTAYCZNE O MOCY ZAINSTALOWANEJ WIĘKSZEJ NIŻ 500kW

LEGENDA:

OBOWIAZUJĄCE USTALENIA PLANU

- GRANICA OBSZARU OBJĘTEGO PLANEM
- TEREN ELEKTROWNI SŁONECZNEJ
- TEREN SKŁADÓW I MAGAZYNÓW LUB ELEKTROWNI SŁONECZNEJ
- TEREN SKŁADÓW I MAGAZYNÓW LUB GOSPODAROWANIA ODPADAMI
- KDD TEREN DROGI DOJAZDOWEJ
- LINIE ROZGRANICZAJĄCE TERENY O RÓŻNYM PRZEZNACZENIU LUB RÓŻNYCH ZASADACH ZAGOSPODAROWANIA
- NIEPRZEKRACZALNE LINIE ZABUDOWY
- STREFA ZIELENI IZOLACYJNEJ W RAMACH FUNKCJI PODSTAWOWEJ
- WYMIARY W METRACH