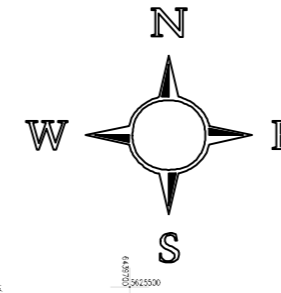


MIEJSCOWY PLAN ZAGOSPODAROWANIA PRZESTRZENNEGO DLA CZĘŚCI MIEJSCOWOŚCI MUCHOWIEC

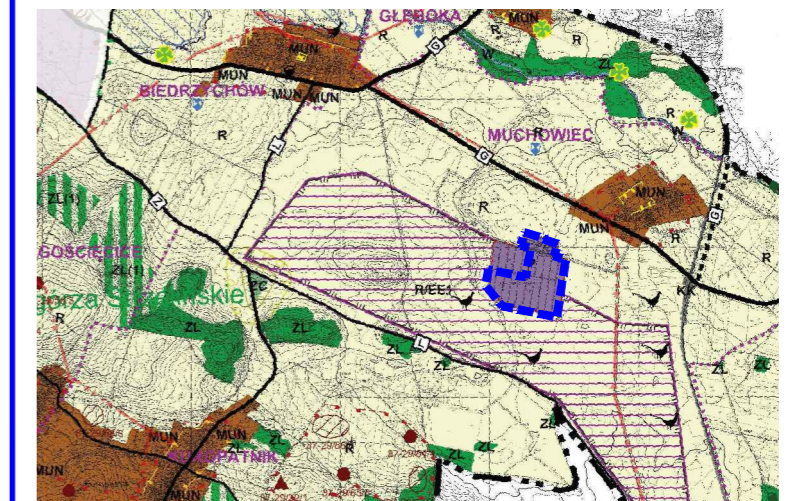
PROGNOZA ODDZIAŁYWANIA NA ŚRODOWISKO




SKALA 1:2000

0m 50m 100m



WYRYS ZE STUDIUM UWARUNKOWAŃ I KIERUNKÓW ZAGOSPODAROWANIA
PRZESTRZENNEGO MIASTA I GMINY STRZELIN
DLA TERENU OBJĘTEGO MPZP 1:25 000



-  GRANICA OBSZARU OBJĘTEGO PLANEM
-  OBSZARY AKTYWNOŚCI GOSPODARCZEJ
-  GRANICA OBSZARU, NA KTÓRYM ROZMIESZCZONE BĘDĄ WOLNOSTOJĄCE URZĄDZENIA FOTOWOLTAICZNE O MOCY ZAINSTALOWANEJ WIĘKSZEJ NIŻ 500kW

LEGENDA:

IDENTYFIKACJA ZAGROZEŃ I OCENA SKUTKÓW REALIZACJI
USTALEŃ PLANU NA POSZCZEGÓLNE ELEMENTY
ŚRODOWISKA PRZYRODNICZEGO I KRAJOBRAZU

PROJEKTOWANE INWESTYCJE W MPZP, KTÓRE WPŁYNĄ
NEGATYWNIE NA ŚRODOWISKO PRZYRODNICZE:



PS-PEF - TEREN SKŁADÓW I MAGAZYNÓW LUB ELEKTROWNI SŁONECZNEJ
PS-IO - TEREN SKŁADÓW I MAGAZYNÓW LUB GOSPODAROWANIA ODPADAMI
OBSZARY NA KTÓRYCH PROGNOZOWANE SKUTKI REALIZACJI USTALEŃ PLANU
SĄ UCIAŹLIWE DLA ŚRODOWISKA W STOPNIU MOGĄCYM POGORSZYĆ STAN ŚRODOWISKA
Uciążliwość zróżnicowana, uzależniona od rodzaju prowadzonej działalności (możliwa do określenia
po sprecyzowaniu zadań inwestycyjnych). Trwale zniszczenie pokrywy glebowej, możliwa znaczna
emisja hałasu i zanieczyszczeń gazowych do atmosfery.
Zagrozenie dla czystości wód gruntowych i podłoża.

PROJEKTOWANE INWESTYCJE W ZMPZP, KTÓRE WPŁYNĄ
NIEZNACZNIE NEGATYWNIE NA ŚRODOWISKO PRZYRODNICZE:



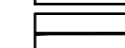
KDD - TEREN DROGI DOJAZDOWEJ
OBSZARY NA KTÓRYCH PROGNOZOWANE SKUTKI REALIZACJI USTALEŃ
PLANU WPROWADZĄ UCIAŹLIWOŚCI, KTÓRYCH ZASIĘG I WIELKOŚĆ NEGATYWNEGO
ODDZIAŁYWANIA JEST PONIŻEJ WARTOŚCI NORMATYWNEJ, CZĘSTO NIEZNACZNA
Zniszczenie pokrywy glebowej, znaczna emisja w porze dziennej hałasu i spalin.
Oddziaływanie powoduje wzrost poziomu hałasu i emisję zanieczyszczeń
gazowych do atmosfery w stopniu niewielkim, poniżej wartości odniesienia.



PEF - TEREN ELEKTROWNI SŁONECZNEJ
TERENY, NA KTÓRYCH PROGNOZOWANE SKUTKI REALIZACJI USTALEŃ PLANU
MOGĄ BYĆ UCIAŹLIWE DLA ŚRODOWISKA W STOPNIU ZNIKOMYM
Nieznaczny negatywny wpływ farm fotowoltaicznych wystąpi na etapie budowy instalacji.
Eksploatacja nieuciążliwa. Zajęcie znacznego obszaru i zacinienie powierzchni gruntu,
możliwość wystąpienia refleksów świetlnych.



GRANICA OBSZARU OBJĘTEGO PLANEM



LINIE ROZGRANICZAJĄCE TERENY O RÓŻNYM PRZEZNACZENIU
LUB RÓŻNYCH ZASADACH ZAGOSPODAROWANIA



STREFA ZIELENI IZOLACYJNEJ W RAMACH FUNKCJI PODSTAWOWEJ

UCHWAŁA O PRZYSTAPIENIU NR LXIII/806/23 z dnia 27.06.2023 r.
POWIERZCHNIA TERENU OBJĘTEGO MPZP ok. 16,5 ha
Mapa zasadnicza w postaci wektorowej, identyfikator: P.0217.2016.798_1
Licencja nr GK.6642.643.2023_0217_CL1, UKŁAD 2000, strona 6

