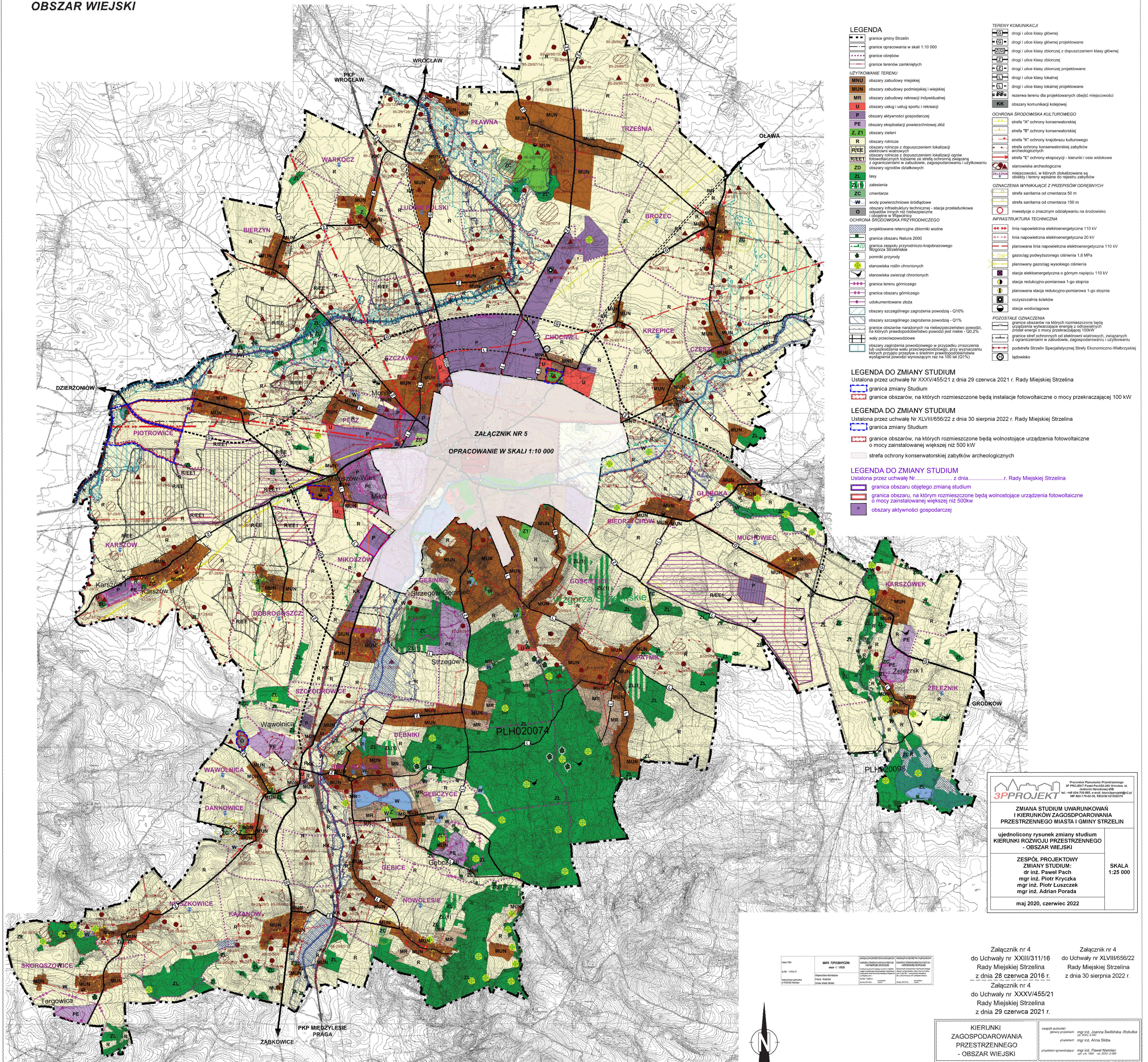


# STUDIUM UWARUNKOWAŃ I KIERUNKÓW ZAGOSPODAROWANIA PRZESTRZENNEGO MIASTA I GMINY STRZELIN

## KIERUNKI ZAGOSPODAROWANIA PRZESTRZENNEGO OBSZAR WIEJSKI



- LEGENDA**
- granice gminy Strzelin
  - granice opracowania w skali 1:10 000
  - granice obcęgów
  - granice terenów zamkniętych
- UŻYTKOWANIE TERENU**
- MUN obszary zabudowy mieszkalnej
  - MR obszary zabudowy rekreacyjnej i wiejskiej
  - U obszary usług i usług sportu i rekreacji
  - P obszary aktywności gospodarczej
  - PE obszary eksploatacji powierzchniowej 202
  - ZL obszary zielone
  - R obszary rolnicze
  - R/IEE obszary rolnicze z dopuszczeniem lokalizacji obiektów inżynierskich
  - R/IEE1 obszary rolnicze z dopuszczeniem lokalizacji obiektów inżynierskich w obszarach objętych ochroną w/w
  - ZD obszary ogrodów działkowych
  - ZL1 zalesienia
  - ZC cmentarze
  - W wody powierzchniowe śródlądowe
  - O obszar infrastruktury technicznej - stacja przeładunkowa odpadów inżynierskich
- OCHRONA ŚRODOWISKA PRZYRODNICZEGO**
- projektowane retencje zbiorniki wodne
  - granica obszaru Natura 2000
  - granica obszaru przyrodniczo-krajobrazowego Wzgórz Strzeleńskich
  - pomniki przyrody
  - stanowiska roślin chronionych
  - stanowiska zwierząt chronionych
  - granica terenu górniczego
  - granica obszaru górniczego
  - udokumentowane złoża
  - obszary szczególnego zagrożenia powodzią - Q10%
  - obszary szczególnego zagrożenia powodzią - Q1%
  - granica obszaru narazonych na niebezpieczeństwo powodzi, dla których przedsięwzięcia powodzi jest niskie - Q0,2%
  - wały przeciwpowodziowe
  - obszary zagrożenia powodziowego w przypadku zniszczenia lub uszkodzenia wału przeciwpowodziowego, przy wyznaczaniu strefy przystępu do ścieżki przeciwpowodziowej
  - wystąpienia powodzi wyznaczonych raz na 100 lat (Q1%)
- TERENY KOMUNIKACJI**
- drogi i ulice klasy głównej
  - drogi i ulice klasy głównej projektowane
  - drogi i ulice klasy zbiorczej z dopuszczeniem klasy głównej
  - drogi i ulice klasy zbiorczej
  - drogi i ulice klasy zbiorczej projektowane
  - drogi i ulice klasy lokalnej
  - drogi i ulice klasy lokalnej projektowane
  - rezerwa terenu dla projektowanych obsiedl miejscowości
  - obszary komunikacji kolejowej
- OCHRONA ŚRODOWISKA KULTUROWEGO**
- strefa "A" ochrony konserwatorskiej
  - strefa "B" ochrony konserwatorskiej
  - strefa "K" ochrony krajobrazu kulturowego
  - strefa ochrony konserwatorskiej zabytków archeologicznych
  - strefa "E" ochrony ekspozycji - kierunki i osie widokowe
  - stanowiska archeologiczne
  - miejscowości, w których zlokalizowane są obiekty i tereny wpisane do rejestru zabytków
- OZNACZENIA WYNIKAJĄCE Z PRZEPISÓW ODREBYWYCH**
- strefa sanitarna od oświetlenia 50 m
  - strefa sanitarna od oświetlenia 150 m
  - inwestycje o znaczącym oddziaływaniu na środowisko
- INFRASTRUKTURA TECHNICZNA**
- linia napowietrzna elektroenergetyczna 110 kV
  - linia napowietrzna elektroenergetyczna 20 kV
  - planowana linia napowietrzna elektroenergetyczna 110 kV
  - gazociąg podwyższonego ciśnienia 1,6 MPa
  - planowany gazociąg wysokiego ciśnienia
  - stacja elektroenergetyczna o napięciu 110 kV
  - stacja redukcyjno-pomiarowa 1-go stopnia
  - planowana stacja redukcyjno-pomiarowa 1-go stopnia
  - oczyszczalnia ścieków
  - stacja wodociągowa
- POZOSTAŁE OZNACZENIA**
- granice obszarów, na których rozmieszczone będą urządzenia wykorzystujące energię z odnawialnych źródeł energii o mocy przekraczającej 100kW
  - granice stref ochronnych od elektrowni wiatrowych, związanych z ograniczeniami w zabudowie, zagospodarowaniu i użytkowaniu
  - podstrefa Strzelin Specjalistycznej Strefy Ekonomicznej-Walbrzyskiej
  - łąkowisko

- LEGENDA DO ZMIANY STUDIUM**  
Ustalona przez uchwałę Nr XXXV/455/21 z dnia 29 czerwca 2021 r. Rady Miejskiej Strzelina
- granica zmiany Studium
  - granice obszarów, na których rozmieszczone będą instalacje fotowoltaiczne o mocy przekraczającej 100 kW
- LEGENDA DO ZMIANY STUDIUM**  
Ustalona przez uchwałę Nr XLVIII/656/22 z dnia 30 sierpnia 2022 r. Rady Miejskiej Strzelina
- granice zmiany Studium
  - granice obszarów, na których rozmieszczone będą wolnostojące urządzenia fotowoltaiczne o mocy zainstalowanej większej niż 500 kW
  - strefa ochrony konserwatorskiej zabytków archeologicznych
- LEGENDA DO ZMIANY STUDIUM**  
Ustalona przez uchwałę Nr..... z dnia..... r. Rady Miejskiej Strzelina
- granica obszaru objętego zmianą studium
  - granice obszarów, na których rozmieszczone będą wolnostojące urządzenia fotowoltaiczne o mocy zainstalowanej większej niż 500kW
  - obszary aktywności gospodarczej

**3P PROJEKT**

ZMIANA STUDIUM UWARUNKOWAŃ I KIERUNKÓW ZAGOSPODAROWANIA PRZESTRZENNEGO MIASTA I GMINY STRZELIN

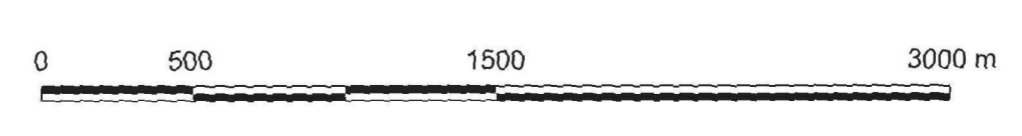
ujednoczony rysunek zmiany studium KIERUNKI ROZWOJU PRZESTRZENNEGO - OBSZAR WIEJSKI

ZESPÓŁ PROJEKTOWY ZMIANY STUDIUM:  
dr inż. Paweł Pach  
mgr inż. Piotr Łuszczyk  
mgr inż. Adrian Porada

SKALA 1:25 000

maj 2020, czerwiec 2022

Wzrost	MW OPRACOWANIE	OPRACOWANIE PRZESTRZENNE	OPRACOWANIE PRZESTRZENNE
1985	1985	1985	1985
1985	1985	1985	1985
1985	1985	1985	1985



Załącznik nr 4 do Uchwały nr XXIII/311/16 Rady Miejskiej Strzelina z dnia 28 czerwca 2016 r.

Załącznik nr 4 do Uchwały nr XLVIII/656/22 Rady Miejskiej Strzelina z dnia 30 sierpnia 2022 r.

Załącznik nr 4 do Uchwały nr XXXV/455/21 Rady Miejskiej Strzelina z dnia 29 czerwca 2021 r.

**KIERUNKI ZAGOSPODAROWANIA PRZESTRZENNEGO - OBSZAR WIEJSKI**

mgr inż. Paweł Pach  
mgr inż. Adrian Porada

Studium uwarunkowań i kierunków zagospodarowania przestrzennego miasta i gminy Strzelin

skala rysunku 1:25 000