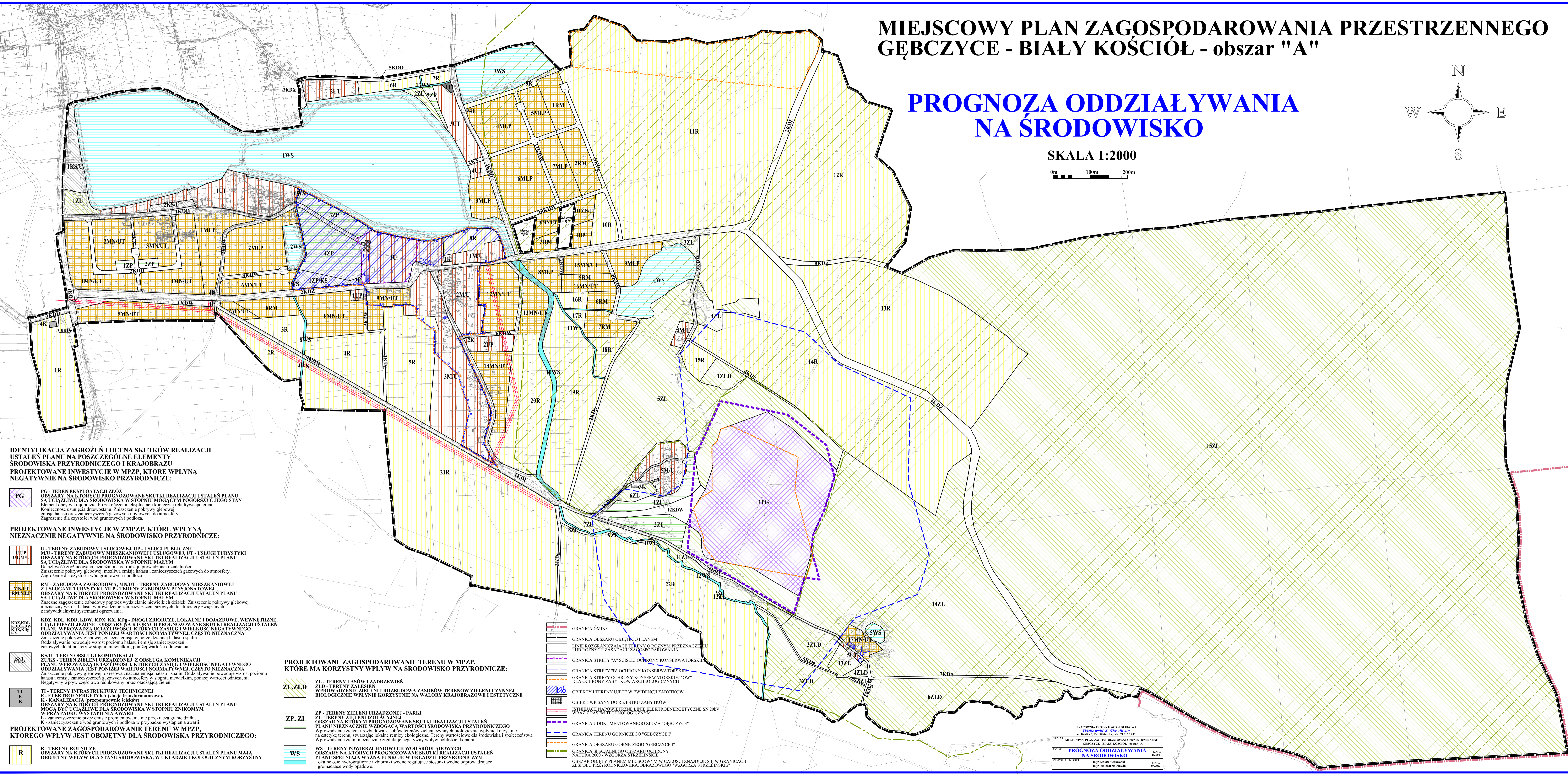
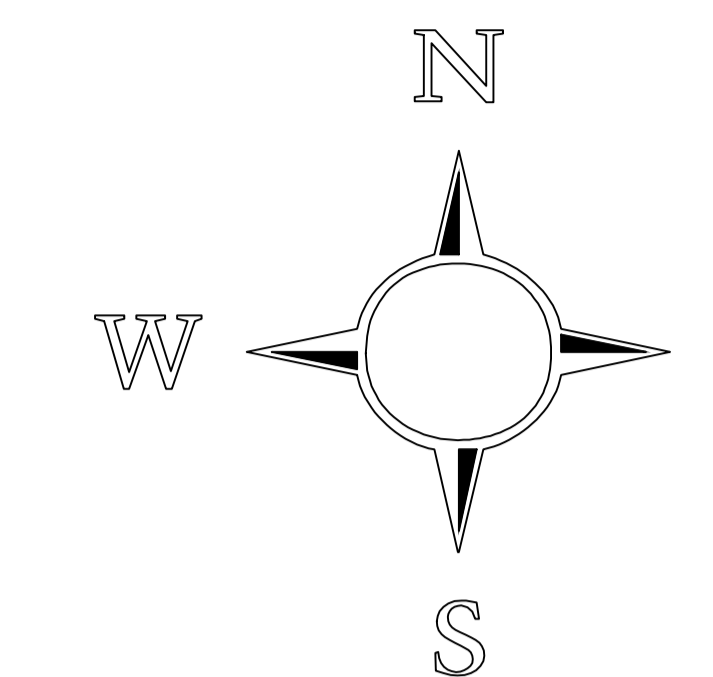


MIEJSCOWY PLAN ZAGOSPODAROWANIA PRZESTRZENNEGO GĘBCZYCE - BIAŁY KOŚCIÓŁ - obszar "A"

PROGNOZA ODDZIAŁYWANIA NA ŚRODOWISKO

SKALA 1:2000

0m 100m 200m



IDENTYFIKACJA ZAGROZEŃ I OCENA SKUTKÓW REALIZACJI USTALEŃ PLANU NA POSZCZEGÓLNE ELEMENTY ŚRODOWISKA PRZYRODNICZEGO I KRAJOBRAZU PROJEKTOWANE INWESTYCJE W MPZP, KTÓRE WPŁYNĄ NEGATYWNIE NA ŚRODOWISKO PRZYRODNICZE:

PG - TEREN EKSPLOATACJI ZŁOŻ
OBSZARY, NA KTÓRYCH PROGNOZOWANE SKUTKI REALIZACJI USTALEŃ PLANU
SĄ UCZLIWIE DLA ŚRODOWISKA W STOPNIU MOGĄCYM POGORSZYĆ JEGO STAN
SA UCZLIWIE DLA ŚRODOWISKA W STOPNIU MAŁYM
Element obcy w krajobrazie. Po zakończeniu eksploatacji konieczna rekultywacja terenu.
Konieczność usunięcia drzewostanu. Zniszczenie pokrywy glebowej,
emisja hałasu oraz zanieczyszczeń gazowych i pyłowych do atmosfery.
Zagrożenie dla czystości wód gruntowych i podłoża.

PROJEKTOWANE INWESTYCJE W ZMPZP, KTÓRE WPŁYNĄ NIEZNACZNIE NEGATYWNIE NA ŚRODOWISKO PRZYRODNICZE:

U, UP, UT, UM, UO
U - TERENY ZABUDOWY USŁUGOWEJ, UP - USŁUGI PUBLICZNE
MUL - TERENY ZABUDOWY MIESZKANIOWEJ I USŁUGOWEJ, UT - USŁUGI TURYSTYKI
OBSZARY, NA KTÓRYCH PROGNOZOWANE SKUTKI REALIZACJI USTALEŃ PLANU
SĄ UCZLIWIE DLA ŚRODOWISKA W STOPNIU MAŁYM
Uciążliwość zróżnicowana, uzależniona od rodzaju prowadzonej działalności.
Zniszczenie pokrywy glebowej, możliwa emisja hałasu i zanieczyszczeń gazowych do atmosfery.
Zagrożenie dla czystości wód gruntowych i podłoża.

RM, MN/UT, RM, MLP
RM - ZABUDOWA ZAGRODOWA, MN/UT - TERENY ZABUDOWY MIESZKANIOWEJ
Z USŁUGAMI TURYSTYKI, MLP - TERENY ZABUDOWY PENSIONATOWEJ
OBSZARY, NA KTÓRYCH PROGNOZOWANE SKUTKI REALIZACJI USTALEŃ PLANU
SĄ UCZLIWIE DLA ŚRODOWISKA W STOPNIU MAŁYM
Znaczące zagęszczenie zabudowy poprzez wydzielanie niewielkich działek. Zniszczenie pokrywy glebowej,
nieznaczny wzrost hałasu, wprowadzenie zanieczyszczeń gazowych do atmosfery związanych
z indywidualnymi systemami ogrzewania.

KDZ, KD, KDD, KDW, KDX, KX, KDp - DROGI ZBIORCZE, LOKALNE I DOJAZDOWE, WEWNĘTRZNE,
CIĄGI PIESZOJEZDNE - OBSZARY, NA KTÓRYCH PROGNOZOWANE SKUTKI REALIZACJI USTALEŃ
PLANU WPROWADZA UCZLIWIE DLA ŚRODOWISKA W STOPNIU MAŁYM
ODDZIAŁYWANIA JEST PONIŻEJ WARTOŚCI I NORMATYWNEJ, CZĘŚCI NIEZNACZNA
Zniszczenie pokrywy glebowej, znaczna emisja w porze dziennej hałasu i spalin.
Oddziaływanie powoduje wzrost poziomu hałasu i emisję zanieczyszczeń
gazowych do atmosfery w stopniu niewielkim, poniżej wartości odniesienia.

KSU - TEREN OBSŁUGI KOMUNIKACJI
ZUS - TEREN ZIELIENI URZĄDZONEJ Z OBSŁUGI KOMUNIKACJI
PLAN WPROWADZA UCZLIWIE DLA ŚRODOWISKA W STOPNIU MAŁYM
ODDZIAŁYWANIA JEST PONIŻEJ WARTOŚCI I NORMATYWNEJ, CZĘŚCI NIEZNACZNA
Zniszczenie pokrywy glebowej, okresowa znaczna emisja hałasu i spalin. Oddziaływanie powoduje wzrost poziomu
hałasu i emisję zanieczyszczeń gazowych do atmosfery w stopniu niewielkim, poniżej wartości odniesienia.
Negatywny wpływ częściowo redukowany przez otaczającą zielen.

TI, E, K
TI - TERENY INFRASTRUKTURY TECHNICZNEJ
E - ELEKTROENERGETYKA (stacje transformatorowe),
K - KANALIZACJA (przeprzompownie ścieków)
OBSZARY, NA KTÓRYCH PROGNOZOWANE SKUTKI REALIZACJI USTALEŃ PLANU
MOGĄ BYĆ UCZLIWIE DLA ŚRODOWISKA W STOPNIU ZNIKOMYM
W PRZYPADKU WYSTĄPIENIA AWARII
E - zanieczyszczenie przez emisję promieniowania nie przekracza granic dzwiku.
K - zanieczyszczenie wód gruntowych i podłoża w przypadku wystąpienia awarii.

PROJEKTOWANE ZAGOSPODAROWANIE TERENU W MPZP, KTÓREGO WPŁYW JEST OBOJĘTNY DLA ŚRODOWISKA PRZYRODNICZEGO:

R - TERENY ROLNICZE
OBSZARY, NA KTÓRYCH PROGNOZOWANE SKUTKI REALIZACJI USTALEŃ PLANU MAJĄ
OBOJĘTNY WPŁYW DLA STANU ŚRODOWISKA, W UKŁADZIE EKOLOGICZNYM KORZYSTNY

PROJEKTOWANE ZAGOSPODAROWANIE TERENU W MPZP, KTÓRE MA KORZYSTNY WPŁYW NA ŚRODOWISKO PRZYRODNICZE:

ZL, ZLD - TERENY LASÓW I ZADRZEWIEN
ZLD - TERENY ZALASIEŃ
WPROWADZENIE ZIELENI I ROZBUDOWA ZASOBÓW TERENÓW ZIELIENI CZYNNEJ
BIOLOGICZNE WPŁYNY KORZYSTNE NA WALORY KRAJOBRAZOWE I ESTETYCZNE

ZP, ZI - TERENY ZIELIENI URZĄDZONEJ - PARKI
ZI - TERENY ZIELIENI IZOLACYJNEJ
OBSZARY, NA KTÓRYCH PROGNOZOWANE SKUTKI REALIZACJI USTALEŃ
PLANU NIEZNACZNIE WZBOGACA WARTOŚCI ŚRODOWISKA PRZYRODNICZEGO
Wprowadzenie zieleni i rozbudowa zasobów terenów zieleni czynnych biologicznie wpłynie korzystnie
na estetykę terenu, stwarzając lokalne rezerwy ekologiczne. Tereny stwarzające lokalne rezerwy ekologiczne i społeczne.
Wprowadzenie zieleni nieznacznie zredukując negatywny wpływ pobliskiej kopalni.

WS - TERENY POWIERZCHNIOWYCH WÓD ŚRODLĄDOWYCH
OBSZARY, NA KTÓRYCH PROGNOZOWANE SKUTKI REALIZACJI USTALEŃ
PLANU SĄ UCZLIWIE DLA ŚRODOWISKA W STOPNIU MAŁYM
Lokalne osie hydrograficzne i zbiorniki wodne regulujące stosunki wodne odprowadzające
i gromadzące wody opadowe.

- GRANICA Gminy
- GRANICA OBSZARU OBJĘTEGO PLANEM
- LINIE ROZGRANICZAJĄCE TERENY O RÓŻNYM PRZEZNACZENIU
LUB RÓŻNYCH ZASADACH ZAGOSPODAROWANIA
- GRANICA STREFY "A" ŚCISLEJ OCHRONY KONSERWATORSKIEJ
- GRANICA STREFY "B" OCHRONY KONSERWATORSKIEJ
- GRANICA STREFY OCHRONY KONSERWATORSKIEJ "OW"
DLA OCHRONY ZABYTKÓW ARCHEOLOGICZNYCH
- OBIEKTY I TERENY UJĘTE W EVIDENCJI ZABYTKÓW
- OBIEKTY WPISANE DO REJESTRU ZABYTKÓW
- ISTNIEJĄCE NAPIĘTTRZNE LINIE ELEKTROENERGETYCZNE SN 20KV
WŁĄCZ NASEM TECHNICZNYM
- GRANICA UDOKUMENTOWANEGO ZŁOŻA "GĘBCZYCE"
- GRANICA TERENU GÓRNICZEGO "GĘBCZYCE I"
- GRANICA OBSZARU GÓRNICZEGO "GĘBCZYCE I"
- GRANICA SPECJALNEGO OBSZARU OCHRONY
NATURA 2000 - WZGORZA STRZELIŃSKIE
- OBSZAR OBJĘTY PLANEM MIEJSCOWYM W CAŁOŚCI ZNAJDUJE SIĘ W GRANICACH
ZESPOŁU PRZYRODNICZO-KRAJOBRAZOWEGO "WZGORZA STRZELIŃSKIE"

PRACOWNIA PROJEKTOWO - INŻYNIERSKA
Wilkowski & Szwarc s.c.
ul. Karłowicza 10, 41-010 Gębczyce, tel. 71 75 55 01
TEMAT: MIEJSCOWY PLAN ZAGOSPODAROWANIA PRZESTRZENNEGO
GĘBCZYCE - BIAŁY KOŚCIÓŁ - obszar "A"
CZĘŚĆ: PROGNOZA ODDZIAŁYWANIA
NA ŚRODOWISKO
ZESPÓŁ AUTORSKI: mgr Lesław Wilkowski
mgr inż. Marcin Szwarc
SKALA: 1:2000
DATA: 02.2013