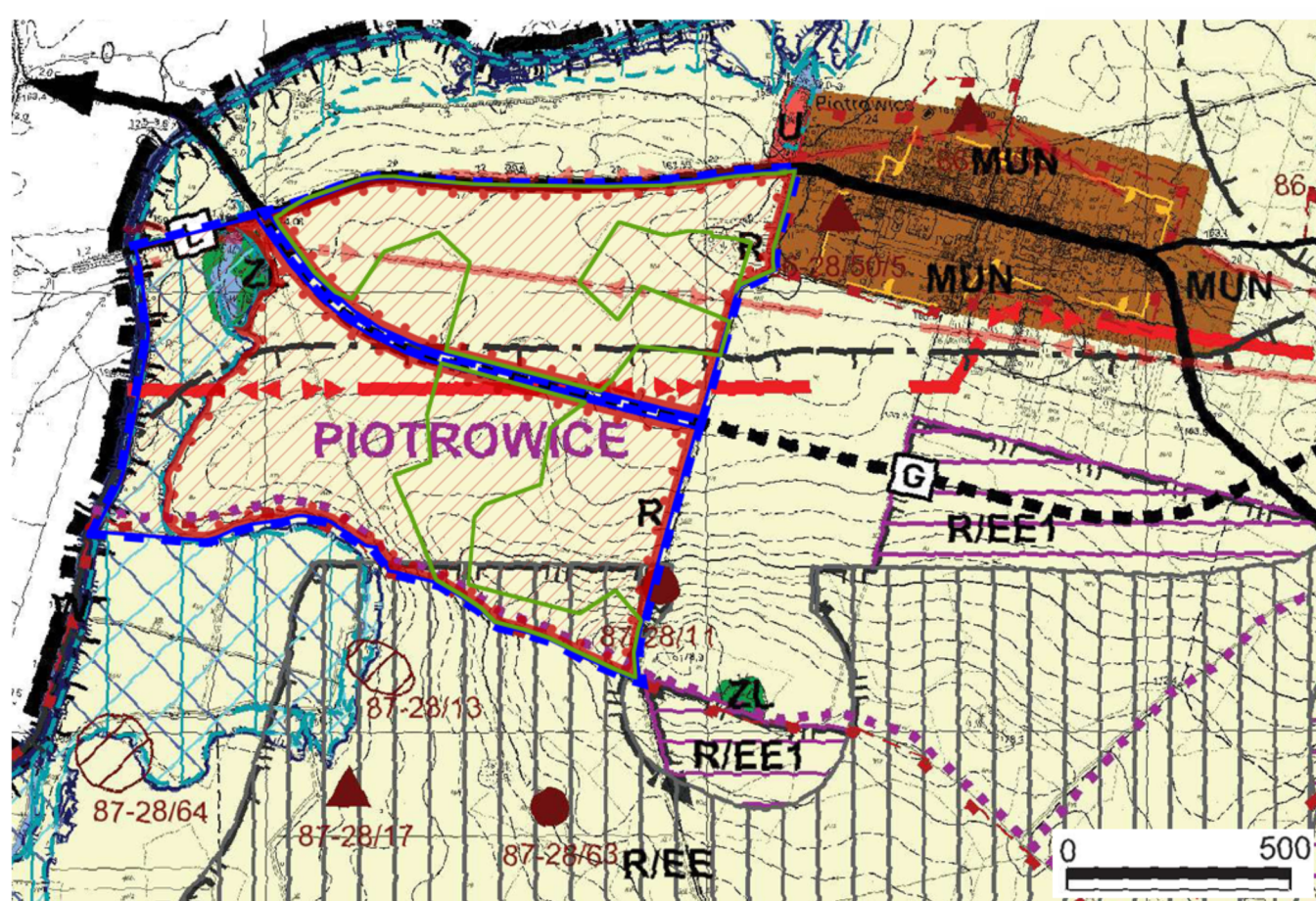


MIJSCOWY PLAN ZAGOSPODAROWANIA PRZESTRZENNEGO DLA CZĘŚCI MIEJSCOWOŚCI PIOTROWICE - CZĘŚĆ I



WYRYS ZE STUDIUM UWARUNKOWAŃ I KIERUNKÓW ZAGOSPODAROWANIA PRZESTRZENNEGO MIASTA I GMINY STRZELINA PRZYJĘTEGO UCHWAŁĄ NR XXIII/311/16 RADY MIEJSKIEJ STRZELINA Z DNIA 28 CZERWCA 2016 R. (Z PÓŻN. ZM.)



- granica obszaru objętego planem miejscowym
- granica zmiany studium
- obszary rolnicze
- obszary rolnicze z dopuszczeniem lokalizacji elektrowni wiatrowych
- lasy
- wody powierzchniowe śródlądowe
- stanowiska archeologiczne
- granice obszarów na których rozmieszczone będą urządzenia wytwarzające energię z odnawialnych źródeł energii o mocy przekraczającej 100kW
- granice stref ochronnych od elektrowni wiatrowych, związanych z ograniczeniami w zabudowie, zagospodarowaniu i użytkowaniu
- linia napowietrzna elektroenergetyczna 110 kV
- linia napowietrzna elektroenergetyczna 20 kV
- obszary szczególnego zagrożenia powodzią - Q10%
- obszary szczególnego zagrożenia powodzią - Q1%
- drogi i ulice klasy głównej
- drogi i ulice klasy głównej projektowane
- drogi i ulice klasy lokalnej
- granice obszarów, na których rozmieszczone będą instalacje fotowoltaiczne o mocy przekraczającej 100 kW
- strefa ochrony konserwatorskiej zabytków archeologicznych

OBOWIĄZUJĄCE USTALENIA PLANU:

- granica obszaru objętego planem miejscowym
- linia rozgraniczająca tereny o różnym przeznaczeniu lub różnych zasadach zagospodarowania
- nieprzekraczalna linia zabudowy
- pas technologiczny ograniczonego zagospodarowania wzdłuż istniejącej linii elektroenergetycznej wysokiego napięcia 110 kV
- granica terenu pod budowę wolnostojących urządzeń fotowoltaicznych o mocy zainstalowanej większej niż 500 kW tożsama z granicą strefy ochronnej związanej z ograniczeniami w zabudowie, zagospodarowaniu i użytkowaniu terenu
- R/Efw - Teren rolniczy lub urządzeń fotowoltaicznych
- ZI - Teren zieleni izolacyjnej

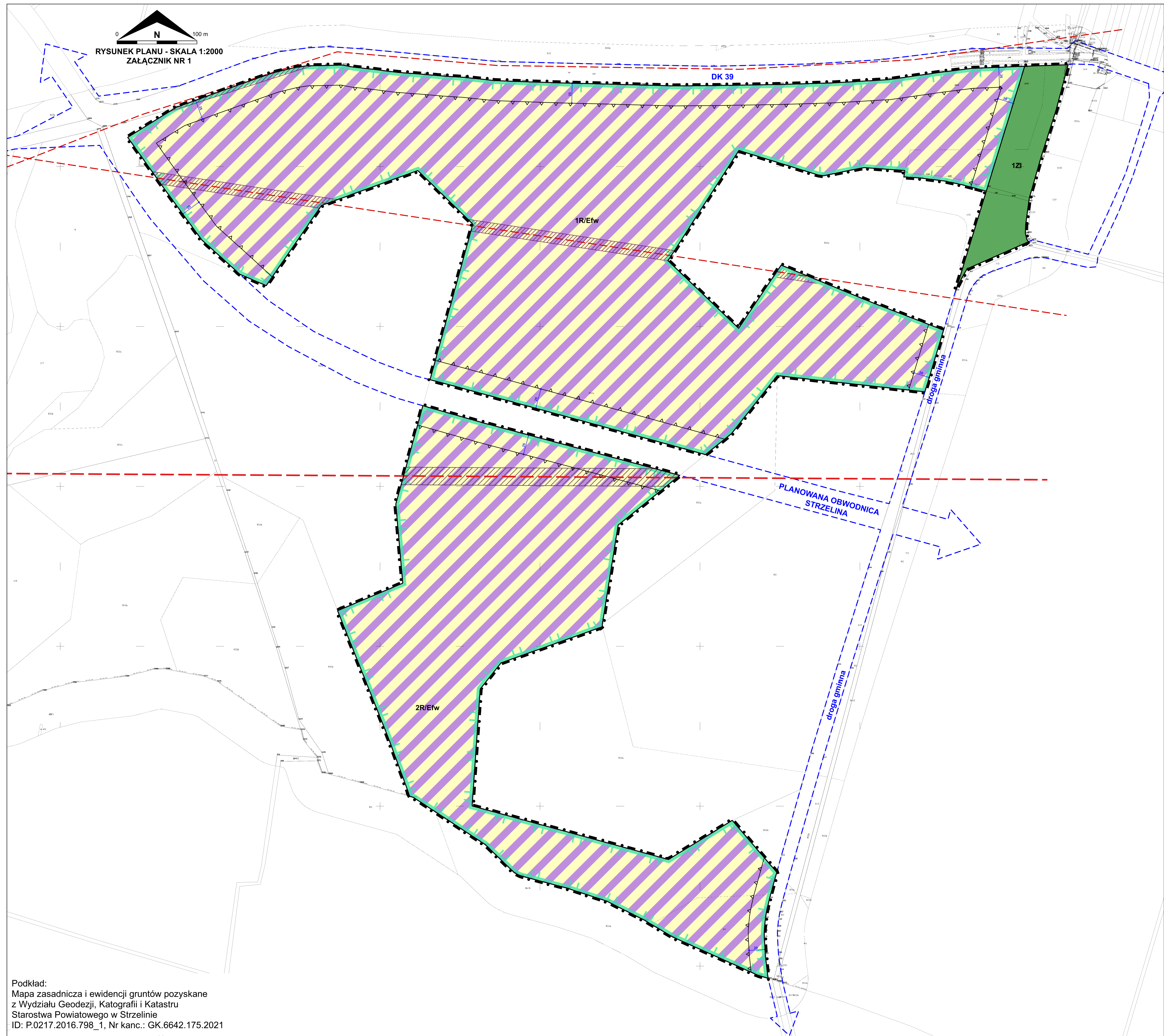
OZNACZENIA INFORMACYJNE:

- wymiar charakterystycznej odległości
- kierunek powiązania komunikacyjnego
- istniejąca napowietrzna linia elektroenergetyczna średniego napięcia 20 kV
- istniejąca napowietrzna linia elektroenergetyczna wysokiego napięcia 110 kV
- granice działek
- pas technologiczny ograniczonego zagospodarowania wzdłuż istniejącej napowietrznej linii elektroenergetycznej średniego napięcia 20 kV

UWAGA!
Obszar planu znajduje się w całości w strefie „OW” ochrony konserwatorskiej zabytków archeologicznych

**ZAŁĄCZNIK NR 1
DO UCHWAŁY NR LXVI/734/23
RADY MIEJSKIEJ STRZELINA
Z DNIA 31 STYCZNIA 2023 R.**

0 N 100 m
RYSUNEK PLANU - SKALA 1:2000
ZAŁĄCZNIK NR 1



Podkład:
Mapa zasadnicza i ewidencji gruntów pozyskane z Wydziału Geodezji, Kartografii i Katastru Starostwa Powiatowego w Strzelinie
ID: P.0217.2016.798_1, Nr kanc.: GK.6642.175.2021