

MIEJSCOWY PLAN ZAGOSPODAROWANIA PRZESTRZENNEGO DLA MIEJSCOWOŚCI NOWOLESIE

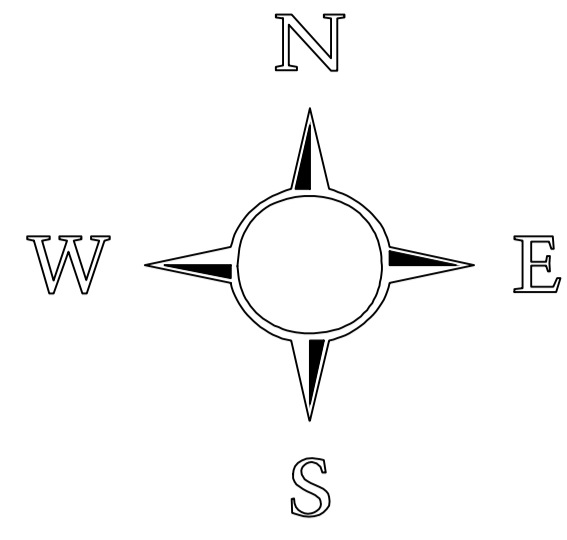
RYSUNEK PLANU PROJEKT

SKALA 1:2000

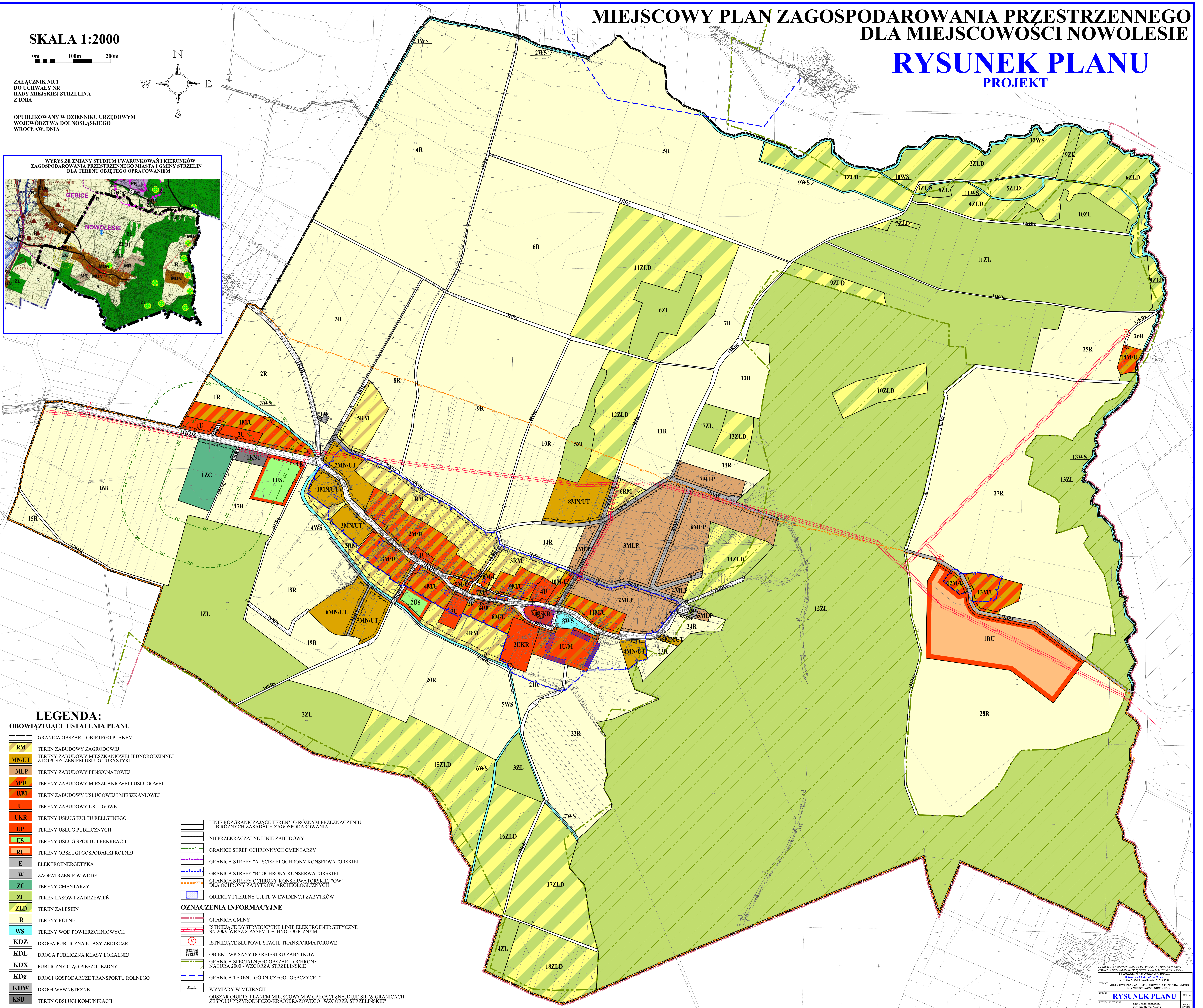
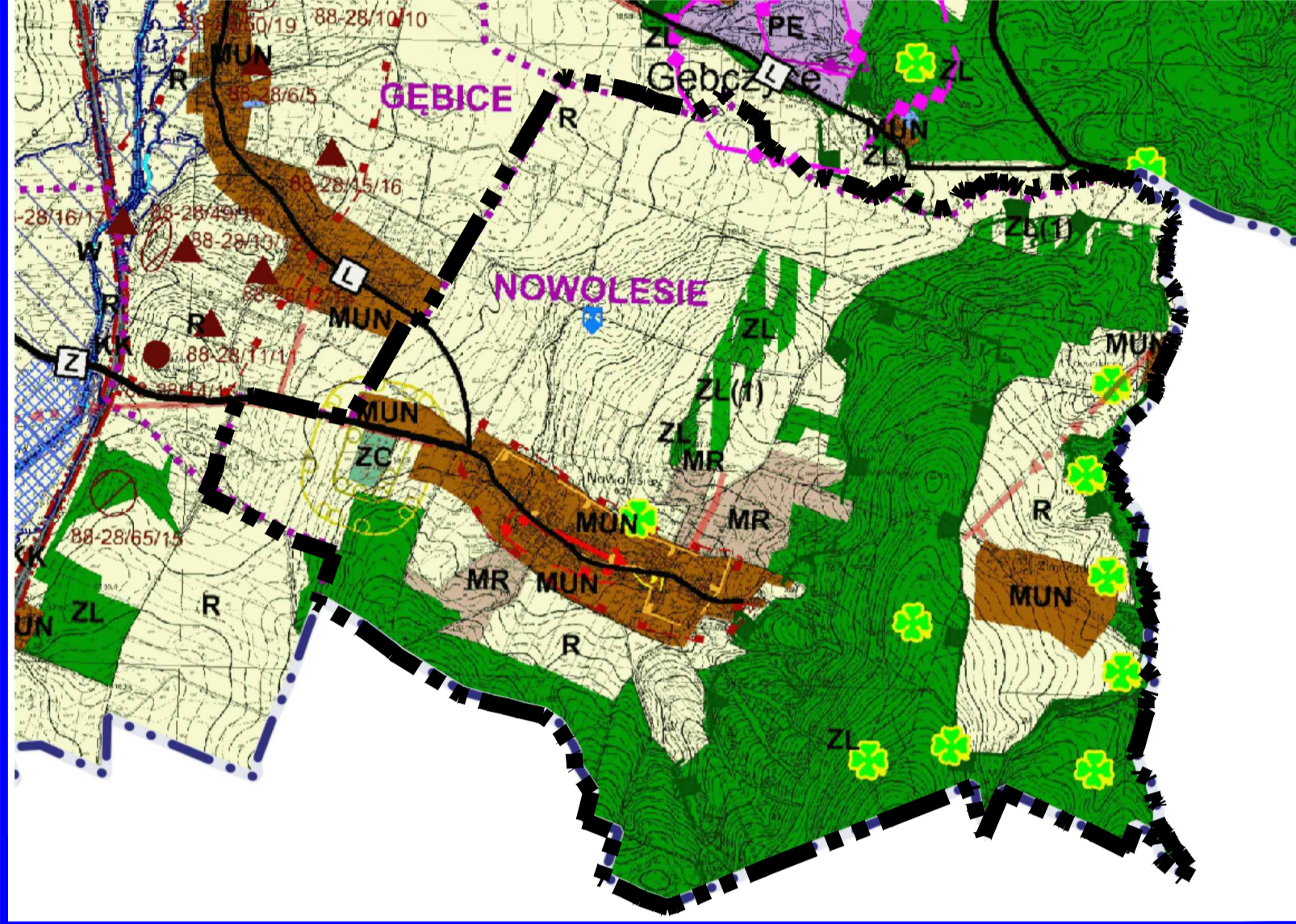
0m 100m 200m

ZALĄCZNIK NR 1
DO UCHWAŁY NR
RADY MIEJSKIEJ STRZELINA
Z DNIA

OPUBLIKOWANY W DZIENNIKU URZĘDOWYM
WOJEWÓDZTWA DOLNOŚLĄSKIEGO
WROCŁAW, DNIA



WYRYS Z ZMIANY STUDIUM UWARUNKOWAŃ I KIERUNKÓW
ZAGOSPODAROWANIA PRZESTRZENNEGO MIASTA I GMINY STRZELINA
DLA TERENU OBJĘTEGO OPRACOWANIEM



LEGENDA:

OBOWIĄZUJĄCE USTALENIA PLANU

- GRANICA OBSZARU OBJĘTEGO PLANEM
- RM TEREN ZABUDOWY ZAGRODOWEJ
- MN/UT TERENY ZABUDOWY MIESZKANIOWEJ JEDNORODZINNEJ Z DOPUSZCZENIEM USŁUG TURYSTYKI
- MLP TERENY ZABUDOWY PENSJONATOWEJ
- MU TERENY ZABUDOWY MIESZKANIOWEJ I USŁUGOWEJ
- UM TERENY ZABUDOWY USŁUGOWEJ I MIESZKANIOWEJ
- U TERENY ZABUDOWY USŁUGOWEJ
- UKR TERENY USŁUG KULTU RELIGIJNEGO
- UP TERENY USŁUG PUBLICZNYCH
- US TERENY USŁUG SPORTU I REKREACJI
- RU TERENY OBSŁUGI GOSPODARKI ROLNEJ
- E ELEKTROENERGETYKA
- W ZAOPATRZENIE W WODĘ
- ZC TERENY CMENTARZY
- ZL TEREN LASÓW I ZADRZEWIEN
- ZLD TEREN ZALESIEŃ
- R TERENY ROLNE
- WS TERENY WÓD POWIERZCHNIOWYCH
- KDZ DROGA PUBLICZNA KLASY ZBIORCZEJ
- KDL DROGA PUBLICZNA KLASY LOKALNEJ
- KDX PUBLICZNY CIĄG PIESZO-JEZDNY
- KDg DROGI GOSPODARZE TRANSPORTU ROLNEGO
- KDW DROGI WEWNĘTRZNE
- KSU TEREN OBSŁUGI KOMUNIKACJI

- LINIE ROZGRANICZAJĄCE TERENY O RÓŻNYM PRZEZNACZENIU LUB RÓŻNYCH ZASADACH ZAGOSPODAROWANIA
- NIEPRZEKRACZALNE LINIE ZABUDOWY
- GRANICE STREF OCHRONNYCH CMENTARZY
- GRANICA STREFY "A" ŚCISLEJ OCHRONY KONSERWATORSKIEJ
- GRANICA STREFY "B" OCHRONY KONSERWATORSKIEJ
- GRANICA STREFY OCHRONY KONSERWATORSKIEJ "OW" DLA OCHRONY ZABYTKÓW ARCHEOLOGICZNYCH
- OBIEKTY I TERENY UJĘTE W EWIDENCJI ZABYTKÓW

OZNACZENIA INFORMACYJNE

- GRANICA GMINY
- ISTNIEJĄCE DYSTRYBUCYJNE LINIE ELEKTROENERGETYCZNE SN 20kV WRAZ Z PASEM TECHNOLOGICZNYM
- ISTNIEJĄCE SŁUPOWE STACJE TRANSFORMATOROWE
- OBIEKT WPISANY DO REJESTRU ZABYTKÓW
- GRANICA SPECJALNEGO OBSZARU OCHRONY NATURA 2000 - WZGORZA STRZELIŃSKIE
- GRANICA TERENU GÓRNICZEGO "GĘBCZYCE I"
- WYMIARY W METRACH
- OBZAR OBJĘTY PLANEM MIEJSCOWYM W CAŁOŚCI ZNAJDUJE SIĘ W GRANICACH ZESPOŁU PRZYRODNICZO-KRAJOBRAZOWEGO "WZGORZA STRZELIŃSKIE"