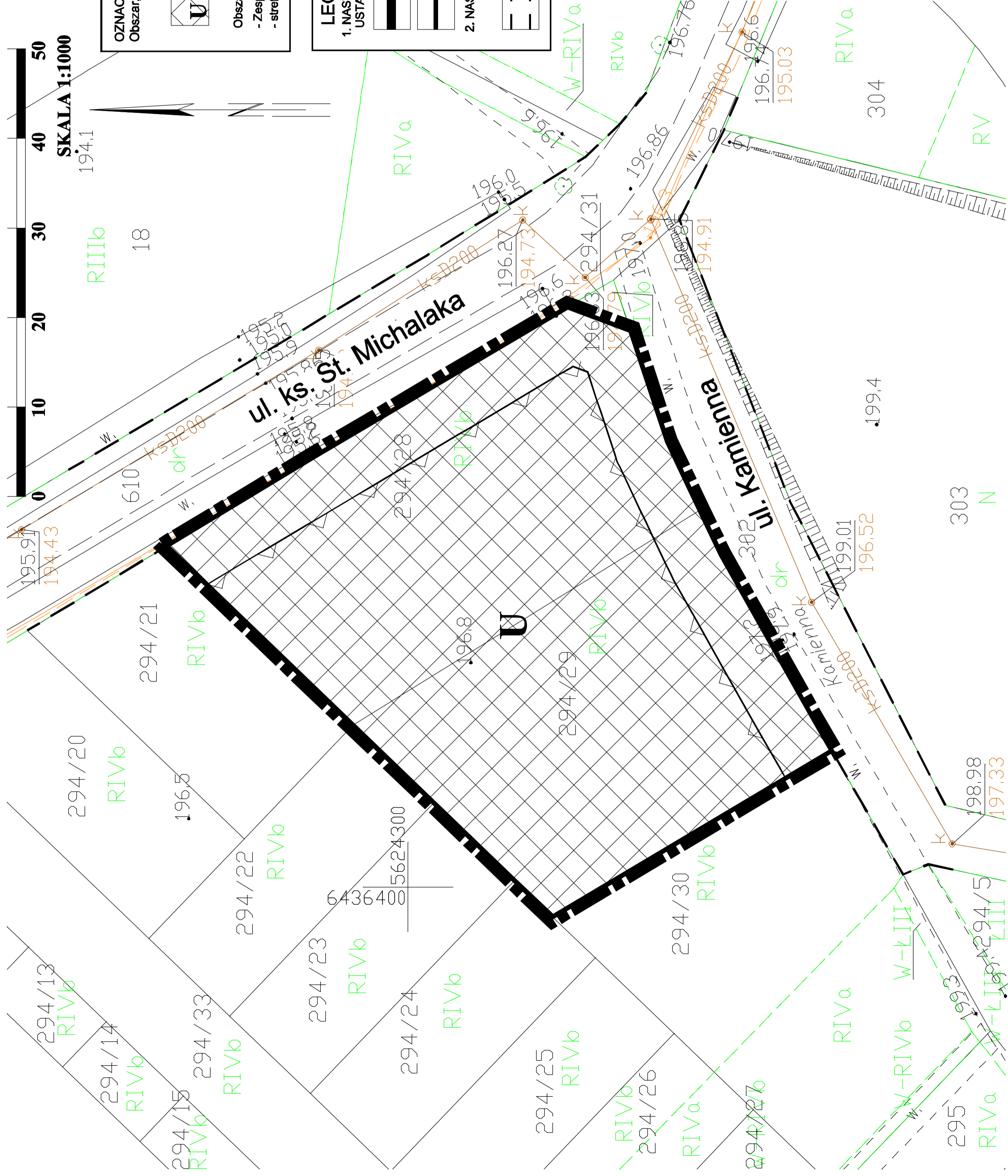




MIEJSCOWY PLAN ZAGOSPODAROWANIA PRZESTRZENNEGO
DLA CZĘŚCI MIEJSCOWOŚCI KUROPATNIK (DZ. NR 294/28, 294/29)

PROGNOZA ODDZIAŁYWANIA NA ŚRODOWISKO



OZNACZENIA PROGNOZY ODDZIAŁYWANIA NA ŚRODOWISKO:
Obszar, na którym prognozowane przedsięwzięcia wprowadzą uciążliwość:
Teren zabudowy usługowej.
Uciążliwość związana z czasowym przebywaniem ludzi.
Zjawiska negatywne - zwiększona emisja zanieczyszczeń pyłowo-gazowych, hałasu, ścieków i odpadów komunalnych.
Zwiększona częstotliwość ruchu kołowego.
Obszar opracowania planu znajduje się w całości w granicach:
- Zespołu Przyrodniczo - Krajobrazowego "Wzgórze Strzebińskie"
- strefy ochrony zabytków archeologicznych (OW)

LEGENDA:
1. NASTĘPUJĄCE OZNACZENIA GRAFICZNE SĄ OBOWIĄZUJĄCYMI USTALENIAMI PLANU:
GRANICA OBSZARU OBJĘTEGO PLANEM
LINIE ROZGRANICZAJĄCE TERENY O RÓŻNYM PRZEZNACZENIU I RÓŻNYCH ZASADACH ZAGOSPODAROWANIA
2. NASTĘPUJĄCE OZNACZENIA GRAFICZNE NIE SĄ OBOWIĄZUJĄCYMI USTALENIAMI PLANU I MAJĄ CHARAKTER INFORMACYJNY:
TERENY DRÓG

Pracownia Projektowa Eko-Plan
ul. Krynicka 8/2, 50-555 Wrocław
Prognoza oddziaływania na środowisko
do miejscowego planu zagospodarowania
przestrzennego dla części miejscowości Kuropatnik
(dz. nr 294/28, 294/29)
autorzy: mgr inż. Grzegorz Jaskóła
(nr członkowski ZOIU Z-416)
mgr inż. Joanna Jaskóła



Skala
1:1000