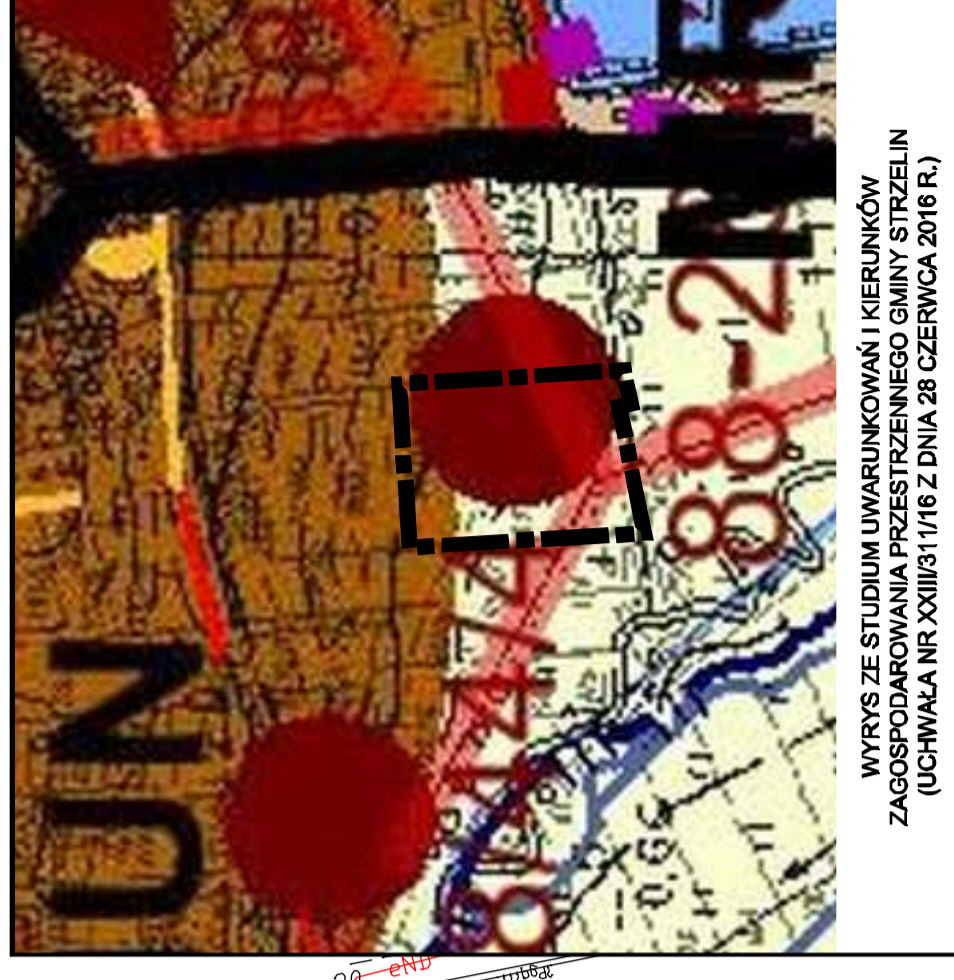


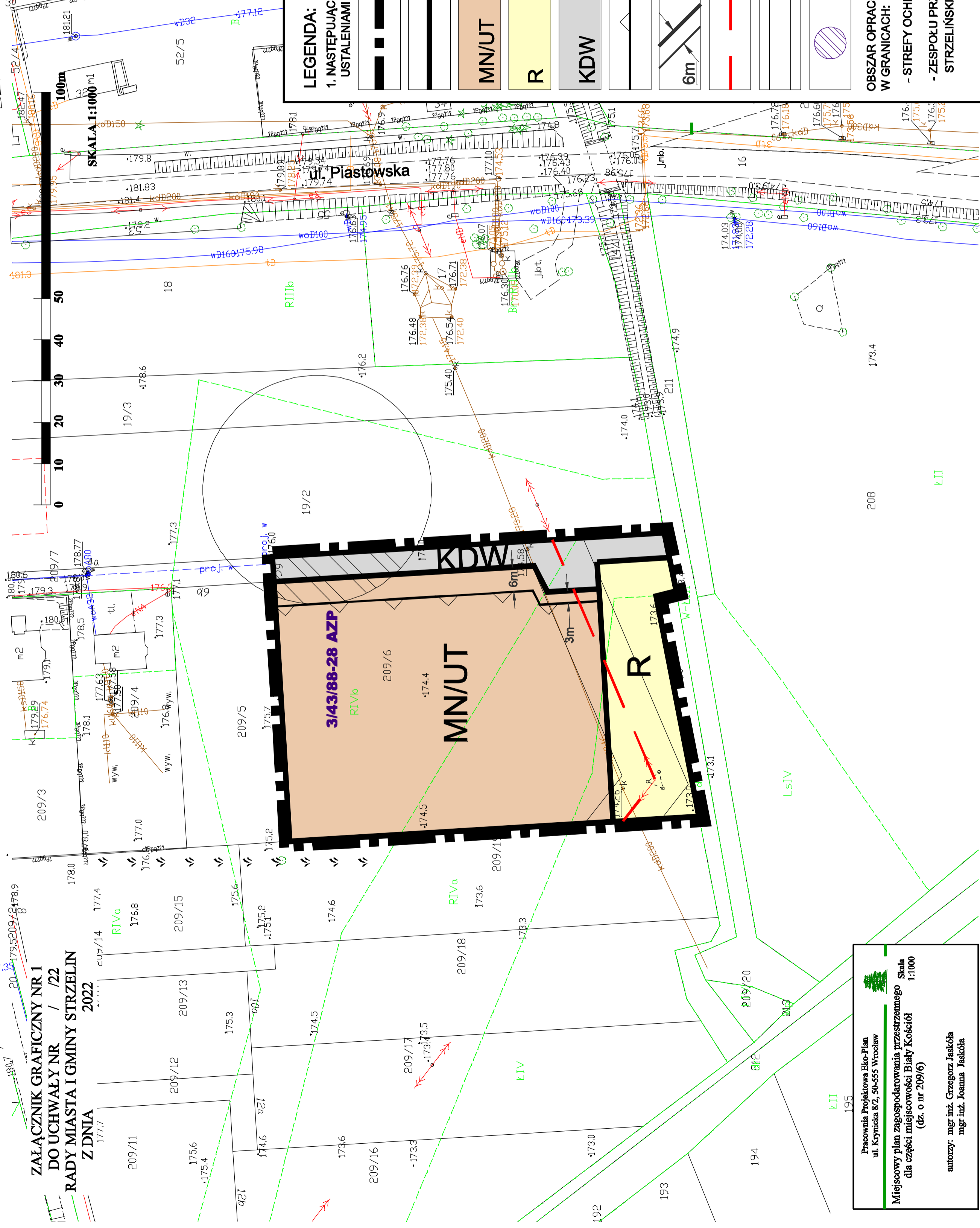
# MIEJSCOWY PLAN ZAGOSPODAROWANIA PRZESTRZENNEGO DLA CZĘŚCI MIEJSCOWOŚCI BIAŁY KOŚCIÓŁ (DZ. NR 209/6)

RYСУNEK PLANU

ZALĄCZNIK GRAFICZNY NR 1  
DO UCHWAŁY NR / 22  
RADY MIASTA I GMINY STRZELIN  
Z DNIA 11/11/2022



WYRYS ZE STUDIUM UWARUNKOWAŃ I KIERUNKÓW  
ZAGOSPODAROWANIA PRZESTRZENNEGO GMINY STRZELIN  
(UCHWAŁA NR XXIII/311/16 Z DNIA 28 CZERWCA 2016 R.)



## LEGENDA:

1. NASTĘPUJĄCE OZNACZENIA GRAFICZNE SĄ OBOWIĄZUJĄCYMI  
USTALENIAMI PLANU:

- GRANICA OBSZARU OBJĘTEGO PLANIEM
  - LINIE ROZGRANICZAJĄCE TERENY O RÓŻNYM PRZEZNACZENIU I RÓŻNYCH ZASADACH ZAGOSPODAROWANIA
  - MN/UT
  - TEREN ROLNICZY
  - KDW
  - NIEPRZEKACZALNA LINIA ZABUDOWY
  - OKREŚLENIE USYTUOWANIA LINII ZABUDOWY
  - LINIA ELEKTROENERGETYCZNA ŚREDNIEGO NAPIĘCIA
  - PAS TECHNOLOGICZNY OD LINII ELEKTROENERGETYCZNEJ ŚREDNIEGO NAPIĘCIA
  - STANOWISKO ARCHEOLOGICZNE UJĘTE W WOJEWÓDZKIEJ EWIDENCJI ZABYTKÓW ARCHEOLOGICZNYCH, WPISANE DO REJESTRU ZABYTKÓW
- OBSZAR OPRACOWANIA PLANU ZNAJDUJE SIĘ W CAŁOŚCI  
W GRANICACH:
- STREFY OCHRONY ZABYTKÓW ARCHEOLOGICZNYCH (OW)
  - ZESPOŁU PRZYRODNICZO - KRAJOBRAZOWEGO "WZGÓRZA STRZELIŃSKIE"

Pracownia Projektowa Eko-Plan  
ul. Krynwicka 8/2, 50-555 Wrocław

Miejscowy plan zagospodarowania przestrzennego Skala 1:1000  
dla części miejscowości Biały Kościół  
(dz. o nr. 209/6)

autorzy: mgr inż. Grzegorz Jaskóła  
mgr inż. Joanna Jaskóła