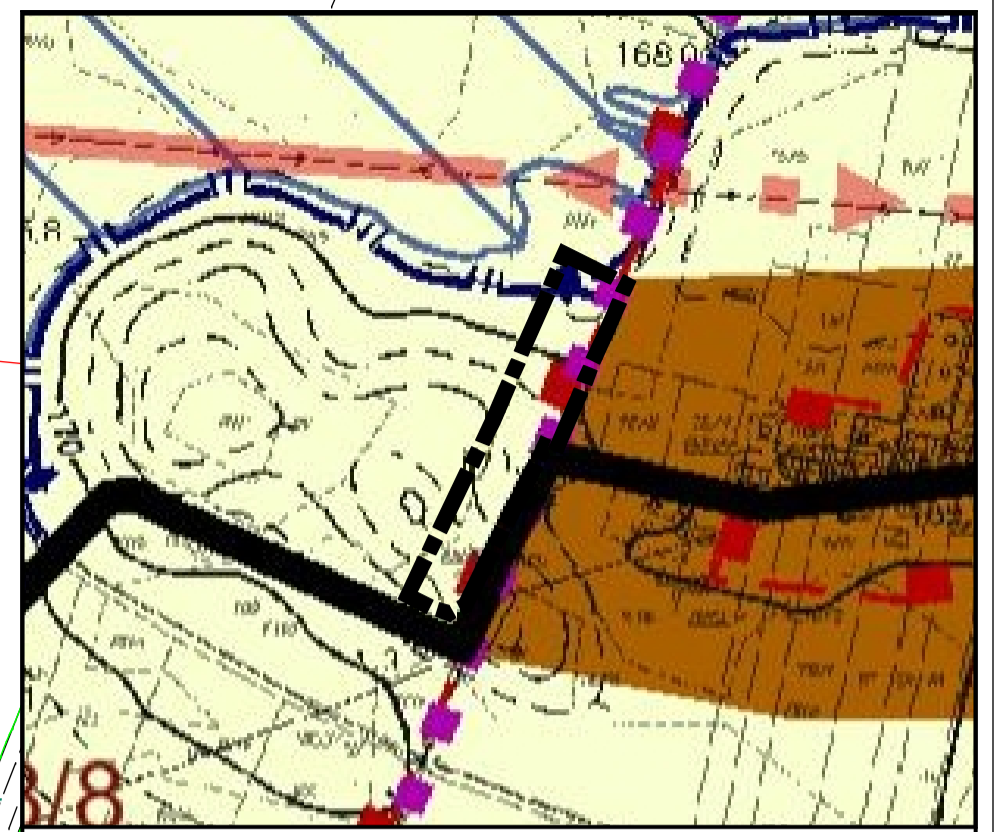


MIEJSCOWY PLAN ZAGOSPODAROWANIA PRZESTRZENNEGO
DLA CZĘŚCI MIEJSCOWOŚCI BIAŁY KOŚCIÓŁ (CZ. DZ. NR 170/2)
- CZĘŚĆ I

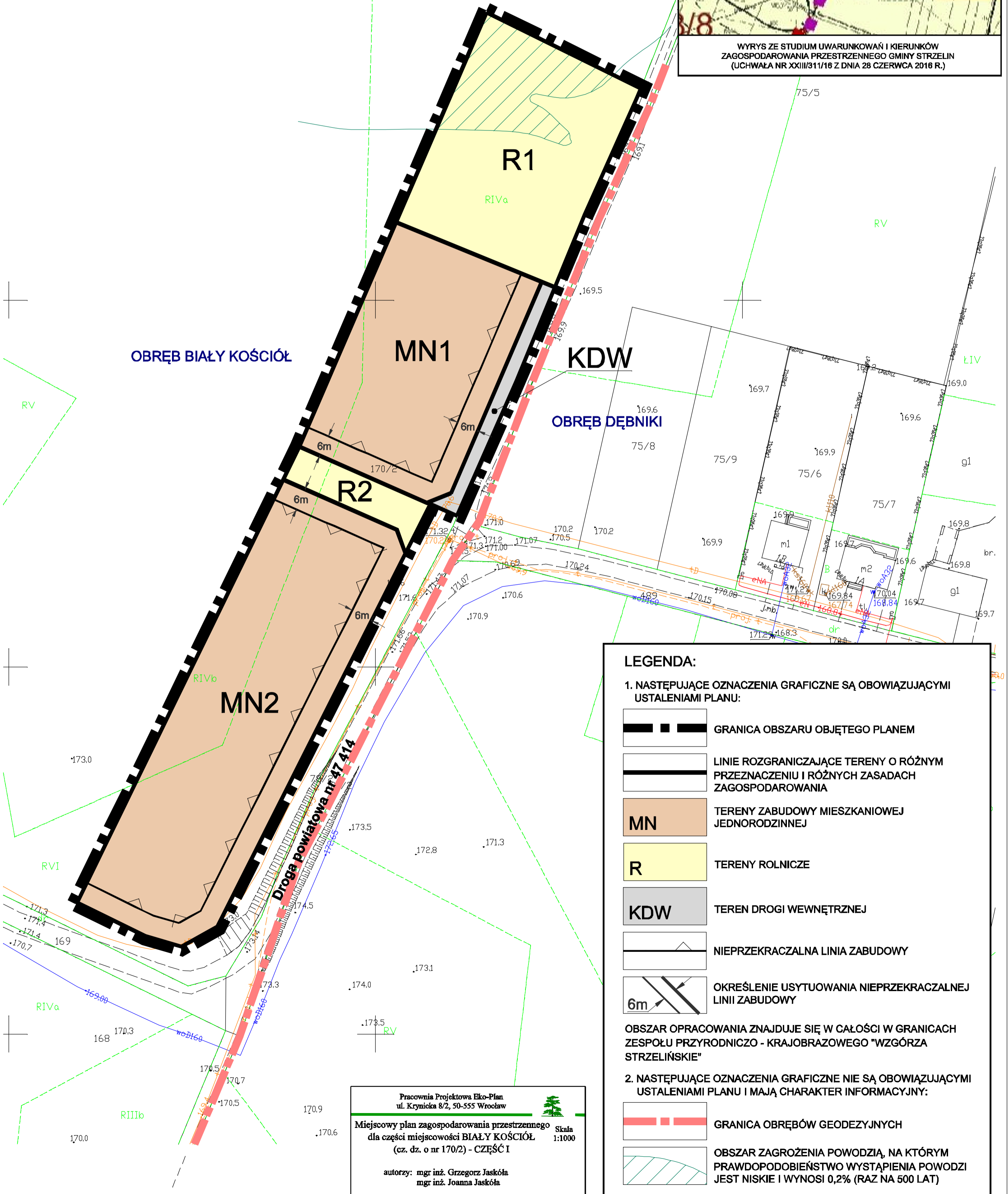
RYSUNEK PLANU

ZAŁĄCZNIK GRAFICZNY NR 1
DO UCHWAŁY NR / /22
RADY MIASTA I GMINY STRZELIN
Z DNIA 2022

0 10 25 50 100m
skala 1:1000



WYRYS ZE STUDIUM UWARUNKWAŃ I KIERUNKÓW
ZAGOSPODAROWANIA PRZESTRZENNEGO GMINY STRZELIN
(UCHWAŁA NR XXIII/311/16 Z DNIA 28 CZERWCA 2016 R.)



LEGENDA:

1. NASTĘPUJĄCE OZNACZENIA GRAFICZNE SĄ OBOWIĄZUJĄCYMI
USTALENIAMI PLANU:

- GRANICA OBSZARU OBJĘTEGO PLANEM
- LINIE ROZGRANICZAJĄCE TERENY O RÓŻNYM PRZEZNACZENIU I RÓŻNYCH ZASADACH ZAGOSPODAROWANIA
- MN TERENY ZABUDOWY MIESZKANIOWEJ JEDNORODZINNEJ
- R TERENY ROLNICZE
- KDW TEREN DROGI WEWNĘTRZNEJ
- NIEPRZEKACZALNA LINIA ZABUDOWY
- OKREŚLENIE USYTUOWANIA NIEPRZEKACZALNEJ LINII ZABUDOWY

OBSZAR OPRACOWANIA ZNAJDUJE SIĘ W CAŁOŚCI W GRANICACH ZESPOŁU PRZYRODNICZO - KRAJOBRAZOWEGO "WZGÓRZA STRZELIŃSKIE"

2. NASTĘPUJĄCE OZNACZENIA GRAFICZNE NIE SĄ OBOWIĄZUJĄCYMI
USTALENIAMI PLANU I MAJĄ CHARAKTER INFORMACYJNY:

- GRANICA OBRĘBÓW GEODEZYJNYCH
- OBSZAR ZAGROŻENIA POWODZIĄ, NA KTÓRYM PRAWDOPODOBIENSTWO WYSTĄPIENIA POWODZI JEST NISKIE I WYNOŚI 0,2% (RAZ NA 500 LAT)

Pracownia Projektowa Eko-Plan
ul. Krynicka 8/2, 50-555 Wrocław

Miejscowy plan zagospodarowania przestrzennego
dla części miejscowości BIAŁY KOŚCIÓŁ
(cz. dz. o nr 170/2) - CZĘŚĆ I

Skala 1:1000

autorzy: mgr inż. Grzegorz Jaskóła
mgr inż. Joanna Jaskóła